

191。

分布 北京（上方山）。

天目山长足条蜂 *Elaphropoda tienmushanensis* Wu, 1979 (图 192, 图版 VII: 7, 8)

*Elaphropoda tienmushanensis* Wu, 1979, *Act. Entom. Sin.*, 22 (3): 346.

雌体长 15—17mm；体黑色，被黄褐色毛。唇基明显隆起，中央具纵脊，刻点粗大，唇基的长度长于唇基基部至中单眼距离 (1.25:0.9)；上唇基部具 2 瘤状突起；触角第 1 鞭节长于节 2+3，但短于节 2+3+4。唇基前缘 1/3 处及中央、眼侧、额、上唇及上颚基半部均为黄色；前足及中足的腿节、胫节、跗节及后足胫节均黄褐色；后足腿节端部褐色；足的其他部分均黑褐色；翅透明色稍暗，翅基片黄褐色，翅痣及翅脉黑褐；腹部第 1—4 节背板端缘为宽的黄褐色带。体被黄褐色毛；唇基被黑褐色稀的长毛；上唇被稀而长的褐色毛；额及颅顶被黄毛，杂有黑褐色毛；胸部密被黄褐色毛；足被金黄色毛；后足基跗节基半部毛刷浅黄，端半部黑褐，内表面均为黑褐色毛；腹部第 1—3 节背板被细小的黄毛，第 4—6 节被黑毛，第 5 节端缘及第 6 节的黑毛较长。

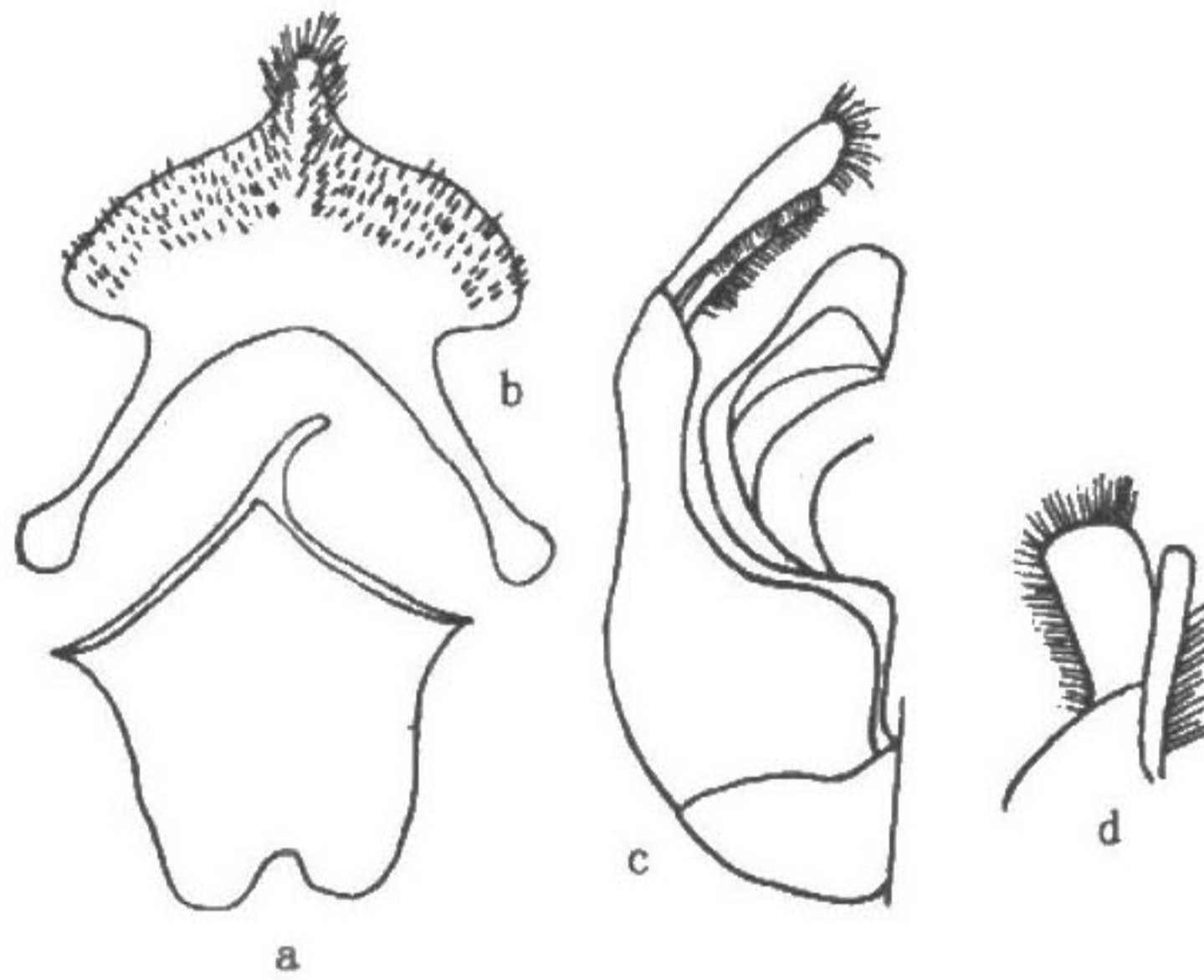


图 192 天目山长足条蜂 *Elaphropoda tienmushanensis* ♂

a. 第 8 腹板；b. 第 7 腹板；c. 生殖节；d. 生殖刺突（侧面观）

雄体长 13—15mm；似雌，主要区别为：唇基黄色，仅基部两侧缘各具 1 褐色斑纹；触角柄节正面黄色；后足转节下侧具角状突起，后足跗节内侧毛刷金黄色，非黑褐；胫节呈三角形，端部内侧角伸长；第 7、8 节腹板及生殖节见图 192。

分布 浙江（天目山）、西藏（墨脱）。